



# SENTINELLA

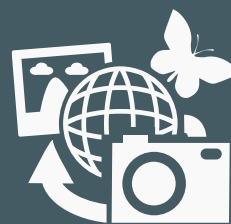
MIGLIORARE L'ACCESSO ALLA CITTÀ NELL'ERA DIGITALE

*«La tecnica vuole il potenziamento di sè stessa il progresso  
vuole il miglioramento della condizione umana» U. Galimberti*

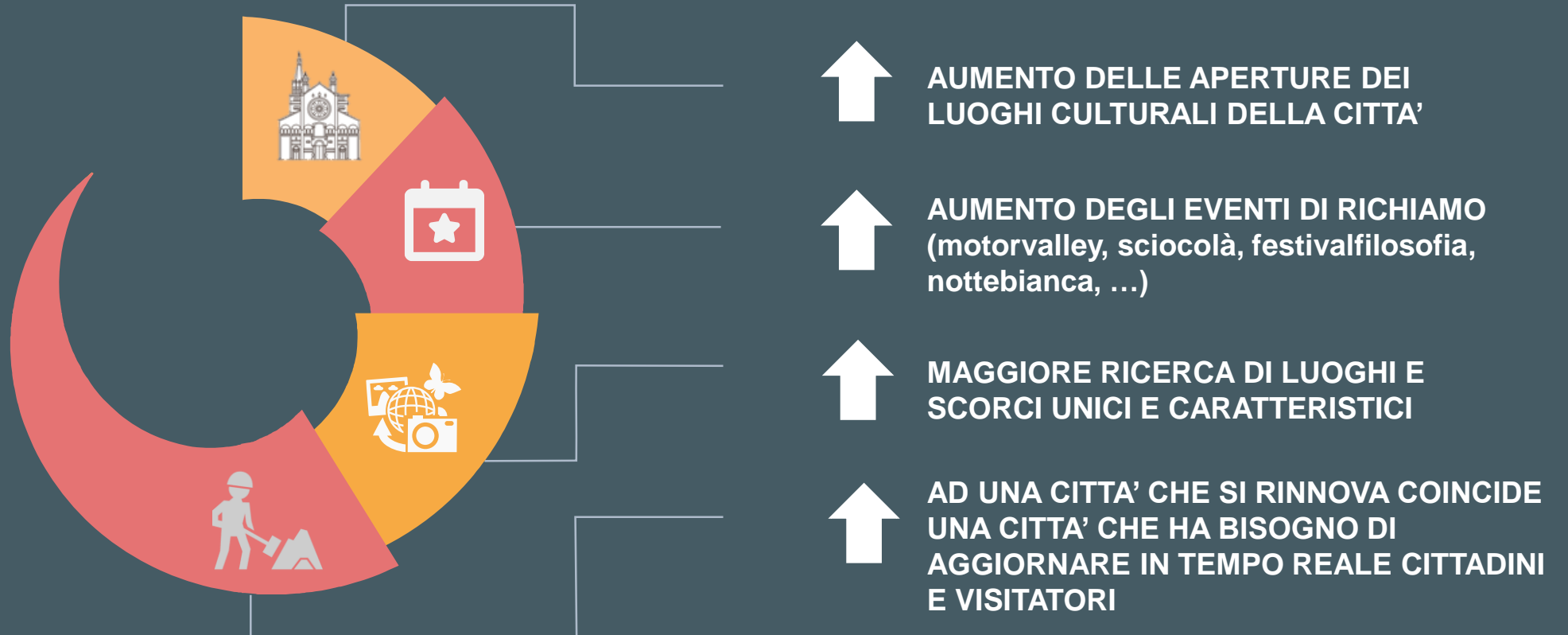
*Modena 15 settembre 2019*

**+ 48,72%** Incremento turistico nella provincia

**PASSIONI e LUOGHI** trasformati in **ATTRATTIVE**



# LE NECESSITA' DI MODENA CHE CRESCE





## L'OBIETTIVO

aggiornare in tempo reale il visitatore.

## L'IDEA

**SENTINELLA** installa una comunicazione tra punto di interesse e visitatore in modo immediato attraverso un beacon e un app.

## IL TARGET

**Il turista** che scarica l'app non appena arriva in città  
**Il cittadino** con particolari necessità motorie o visive  
**Lo studente o il lavoratore** appena arrivato in città

# IL 39% DELLE PERSONE CON DISABILITÀ VISIVA SI MUOVE IN AUTONOMIA

Clinical Ophthalmology 2018;12 2107–2119

MIGLIORAMENTO  
DEI FONT

SENSORI ACUSTICI

SEGNALATORI  
BORDO  
STRADALE

SUPPORTI E  
MAPPE AUDIO

PRINCIPALI NECESSITÀ ESPRESSE

MENO USATI

MAPPE IN BRAILLE



# COME FUNZIONA SENTINELLA?



**LA TECNOLOGIA USATA E' QUALLA DEI BEACON**

- **10 mld** di beacon installati nel mondo
- CONOSCIUTI
- AFFIDABILI
- NECESSITANO DI BASSA MANUTENZIONE
- FACILE ACCESSO e UTILIZZO





**BEACON**

## **SENTINELLApp**

**L'APP INTERCETTA IL BEACON  
PIÙ VICINO, RECUPERA DALLA  
RETE IL CONTENUTO ASSOCIATO  
E TRASMETTE L'AUDIO  
CORRISPONDENTE ALL'UTENTE  
FINALE**



**AUDIO**

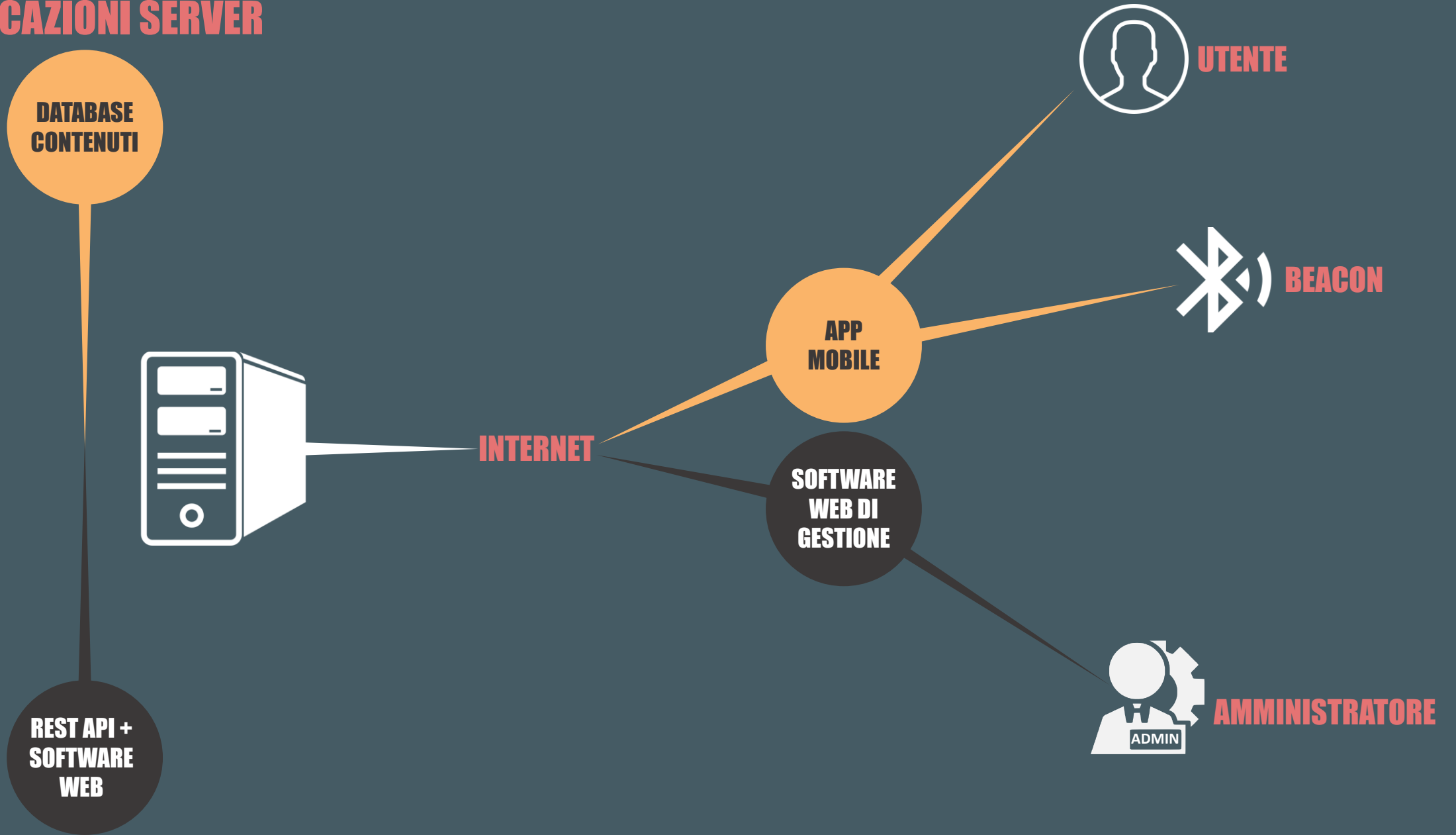
Luoghi pubblici di interesse

Cantieri

Infopoint cittadini

Esercizi commerciali aderenti all'iniziativa

# APPLICAZIONI SERVER





# IL VALORE AGGIUNTO CHE SI MANTIENE NEL TEMPO

- Informazioni in tempo reale
- Sistema inclusivo
- Rende facile l'accesso a luoghi e informazioni
- Possibile inserimento di percorsi studiati ad hoc (Modena città di scienza; Modena città verde)

**Strategia condivisa con gli stakeholders**

**Formazione sulla piattaforma**

**Assistenza e consulenza**

# Roadmap SENTINELLA

## APRILE 2020

Piattaforma operativa e primi beacon attivi Test esercizi commerciali  
– FASE 1

## 28 SETT 2019

Presentazione del progetto

01

02

03

04

## MARZO 2020

Termine per lo sviluppo del prodotto

## APRILE 2021

Implementazione nuovi beacon su enti esercenti FASE 2

# Il team di SENTINELLA



**Daniela Longo**, è responsabile di una società di divulgazione scientifica, PopBrains SNC. La società crea diversi eventi culturali e di promozione del territorio modenese attraverso il marchio Pleiadi. Grazie alle competenze e collaborazioni già in essere dal punto di vista turistico, artistico e culturale, si occuperà del supporto nella produzione dei contenuti multilingua e curerà i rapporti istituzionali.

**Alessandro Sillato**, è responsabile di Officine Telematiche Srl, società che si occupa di soluzioni software IOT e ha realizzato una piattaforma propria per il controllo da remoto; Alessandro e il suo team dedicato si occuperanno di realizzare l'ecosistema software e il CMS (content management system) per la gestione dei contenuti da parte degli amministratori.

**Fabio Molinari** è responsabile della omonima ditta che fa consulenza sulle tecnologie di Additive Manufacturing. Sarà il responsabile del design per l'integrazione del progetto con l'arredo urbano senza deturpare il suolo o gli edifici e sarà inoltre il responsabile dell'installazione tecnica.



*«La tecnica vuole il potenziamento di sè stessa il progresso vuole il miglioramento della condizione umana» U. Galimberti*

*Modena 15 settembre 2019*